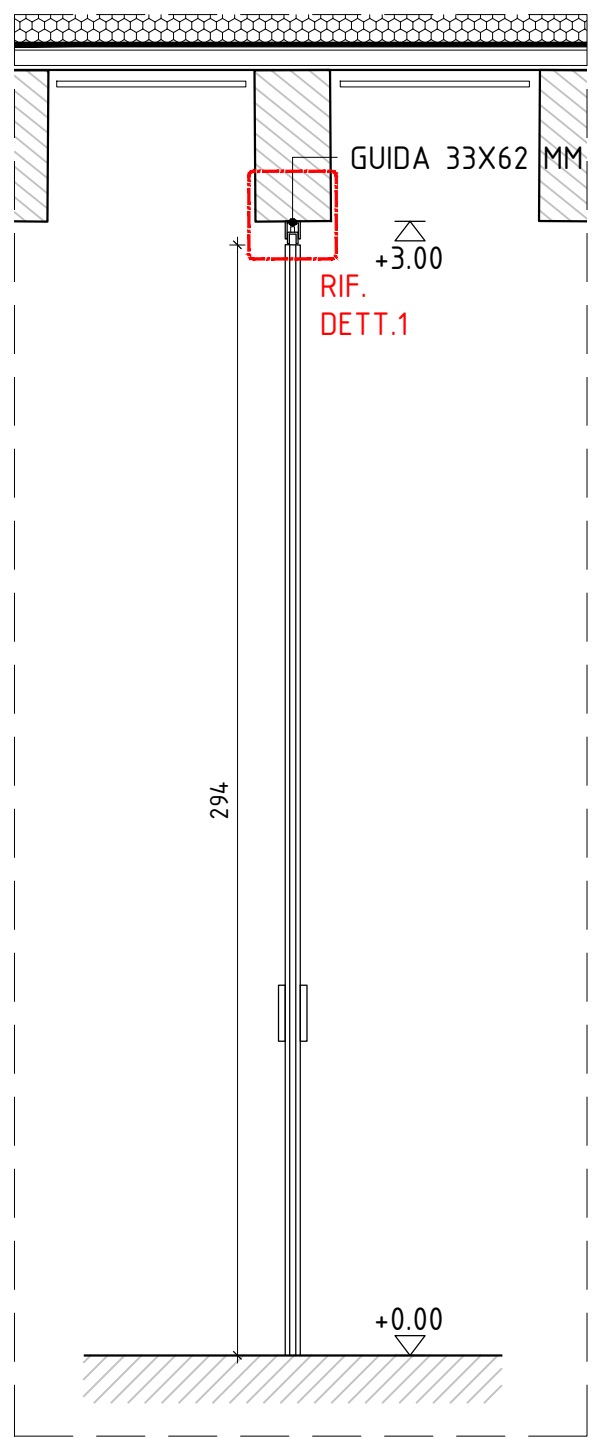
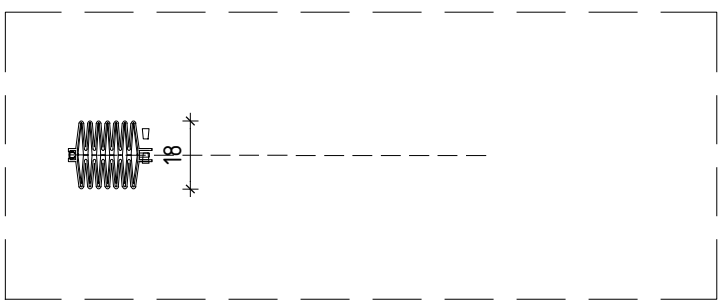


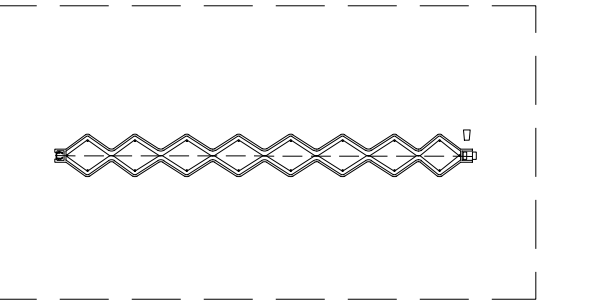
PROSPETTO TIPO



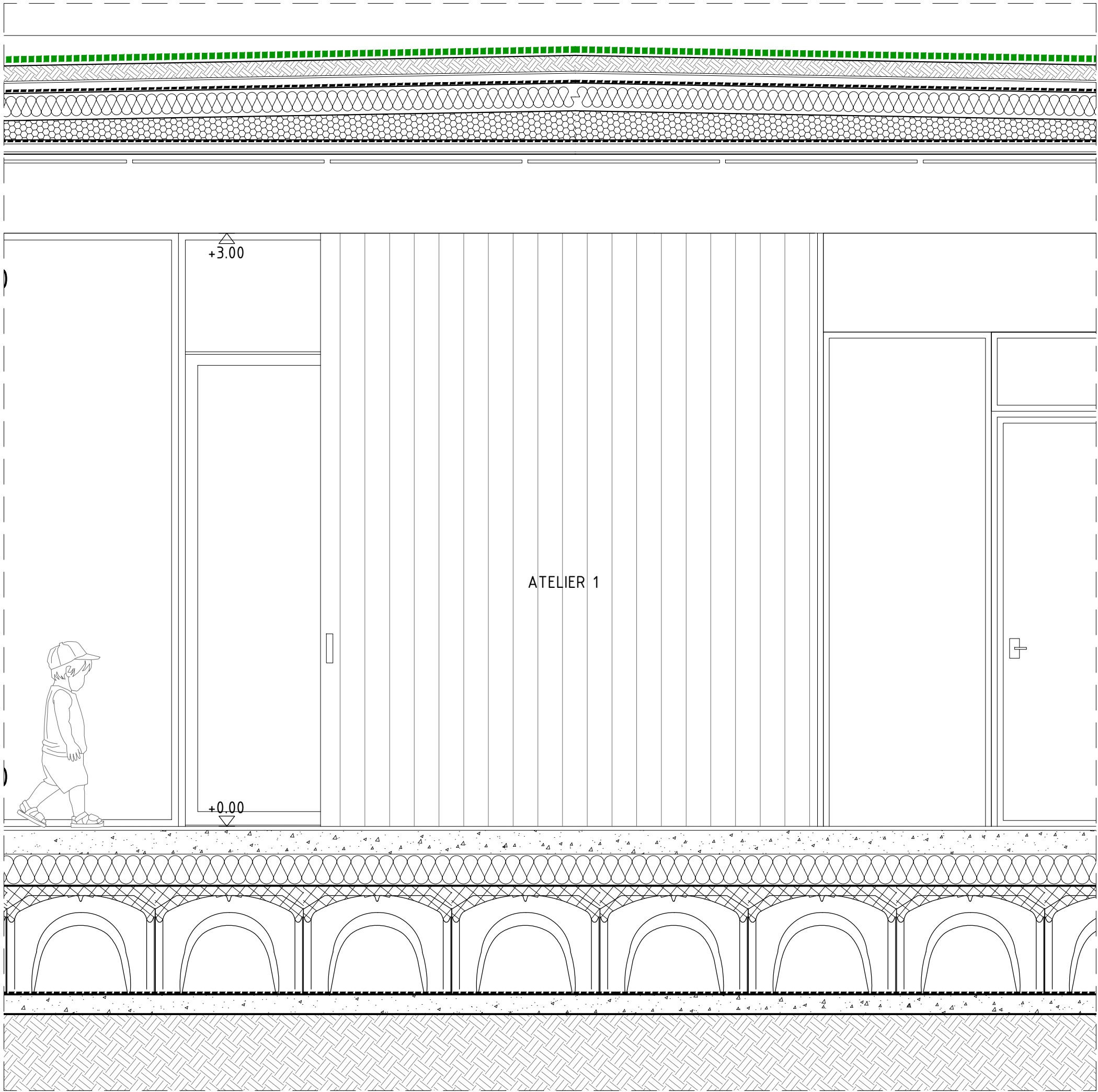
SEZIONE TIPO



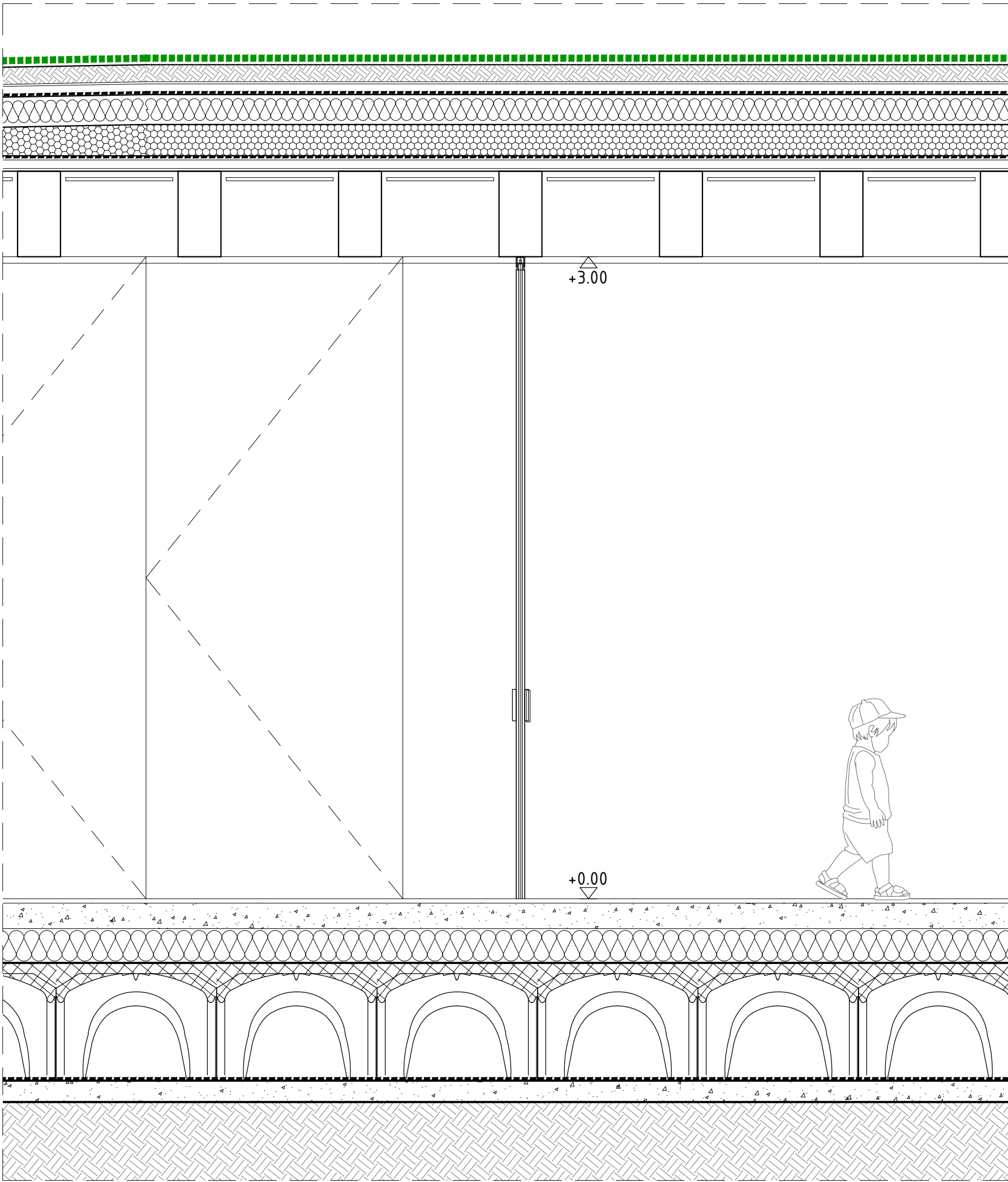
DIVISORIO TESSILE CHIUSO



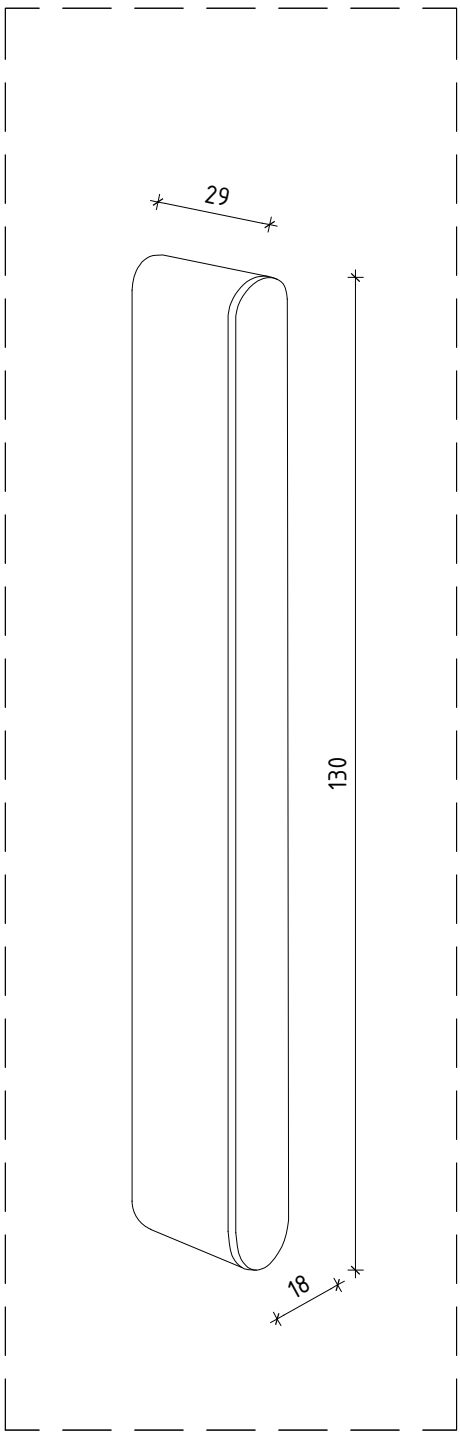
DIVISORIO TESSILE APERTO



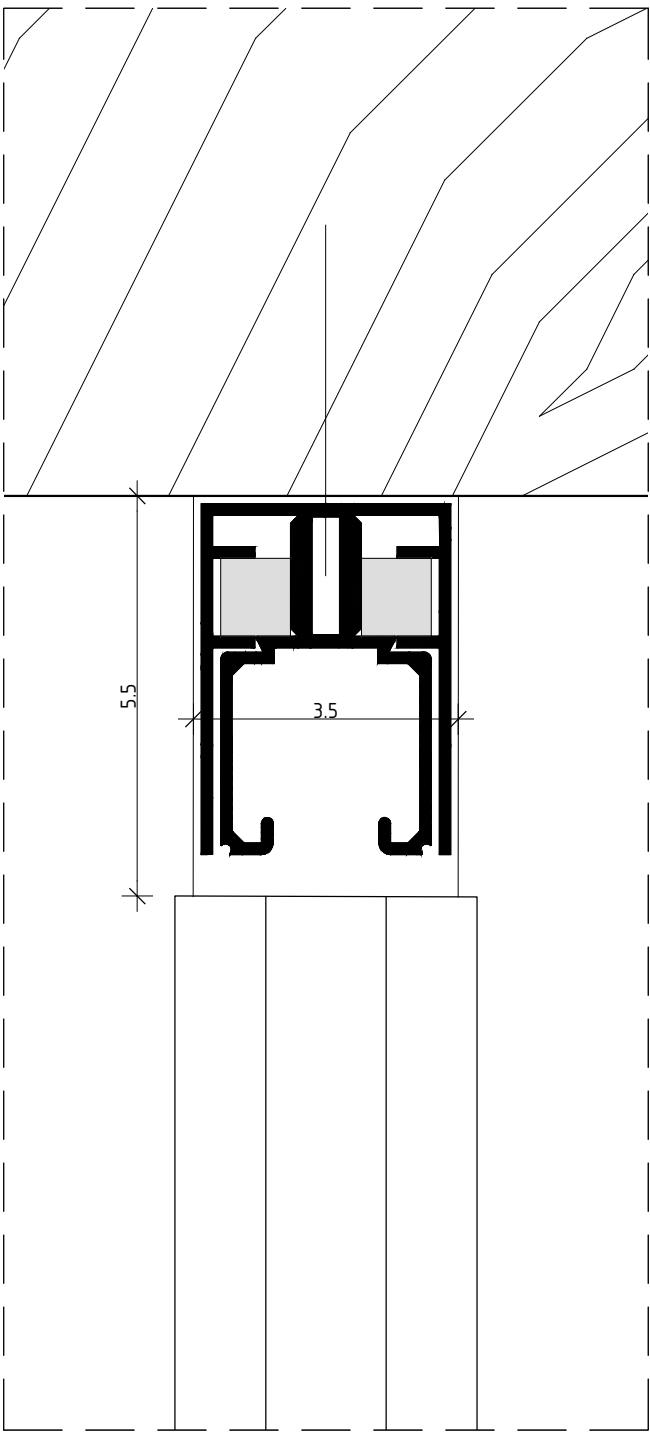
PARTICOLARE 1 - SEZIONE, scala 1:20



PARTICOLARE 2 - SEZIONE, scala 1:20



CB#4 MANIGLIA 29 x 18 x 130 MM



DETTAGLIO 1

GUIDA 33x62MM

TIPOLOGIA DEL TESSUTO

TIPO DOODR LE-VI ECOPELLE AD ALTA RESISTENZA CON EFFETTO TRAMA TESSILE. IGNIFUGA E DI FACILE MANUTENZIONE. COMPRESO TRATTAMENTO ANTIMUFFA, ANTIMICROBICO E ANTIBATTERICO.

PVC PLASTIFICATO 89,3%
POLIESTERE 10,7%
DOPPIO COLORE: INTERNO GRIGIO SCURO E ESTERNO GRIGIO CHIARO.

CARATTERISTICHE TECNICHE	UNITA'	NORMA	VALORI
PESO	G/M2	UNI EN 2286-2:2001	785 ± 50
ALTEZZA	CM	UNI EN 2286-1:2001	138-140
RESISTENZA ALL'ABRASIONE	CICLI	UNI EN ISO 12947-2:2000	30 000
SOLIDITA' DEL COLORE AI RAGGI UV	SCALA DEI BLU	UNI EN ISO 4892-3	7
RESISTENZA AL FUOCO		UNI 9175:2010	CLASSE 1 IM
EFFICACIA ANTIBATTERICA	%	MOD ISO 22196	E. Coli ≥ 99,91% MRSA ≥ 99,99%
		MOD AATCC 100	E. Coli ≥ 99,99% MRSA ≥ 99,99%



Finanziato dall'Unione europea

Non discriminazione

COMUNE DI SINO (NO)

AREA 3 - LAVORI PUBBLICI - SERVIZIO EDILIZIA PUBBLICA E SICUREZZA SUL LAVORO

RESPONSABILE UNICO DEL PROCEDIMENTO

ING. R. DANIELE FORCIELLO



NUOVO ASILO NIDO IN VIA S. MARTINO

CUP C41B21002670005 - PROGETTO ESECUTIVO



E305

LUG 2022

REV 00

ABACO DEI DIVISORI TESSILI

SCALA 1:200/1:50/1:20/1:10



COORDINAMENTO GENERALE E PROGETTO ARCHITETTONICO

SBG ARCHITETTI

Viale Gorka, 30 - 20146 Milano

PROGETTO DELLE STRUTTURE

STUDIO ANGELELLA

Viale Trieste, 9 - 20146 Milano



PROGETTO DEGLI IMPIANTI

ADVANCED ENGINEERING SRL

Via Monte Bianco, 34 - 20146 Milano